

# Plan d'amélioration de l'école 2018-2019

École élémentaire  
**Mathieu-da-Costa**

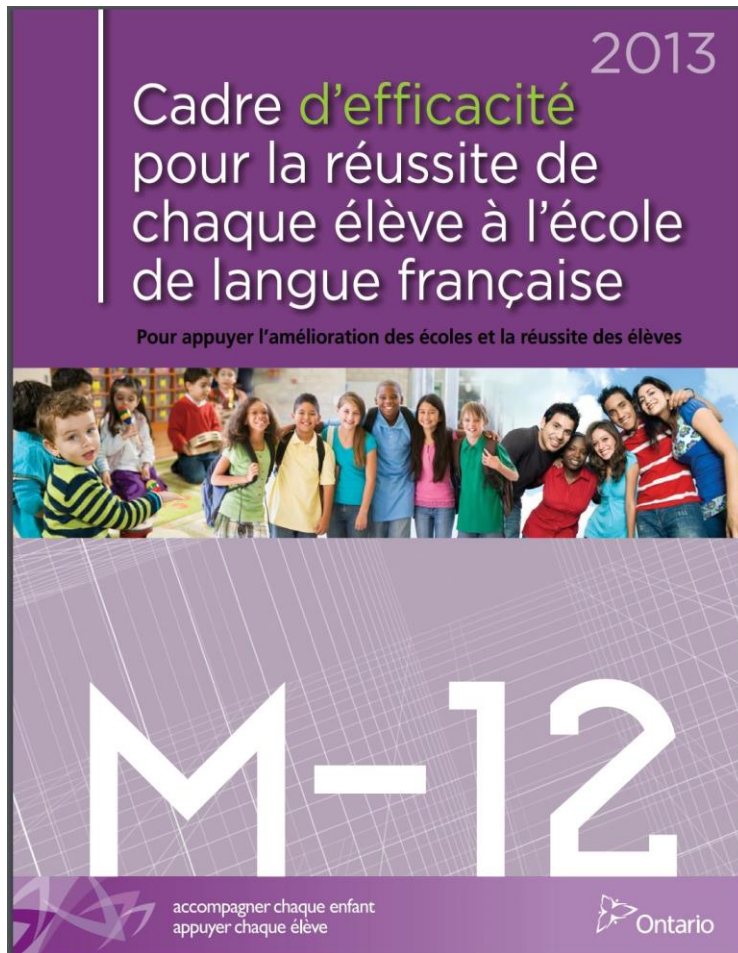


# Cycle d'amélioration

- Chaque année l'école met l'accent sur des stratégies et des objectifs particuliers de changement qui ont comme but ultime d'accroître le rendement des élèves et l'actualisation du mandat de l'école de langue française.
- L'équipe-conseil visite les écoles sur un cycle de 5 ans. Lors de la première visite, elle émet un rapport diagnostic. Puis l'année suivante, elle fournit un rapport bilan.
- Pour notre école Mathieu-da-Costa la dernière visite était en 2014



# Six composantes

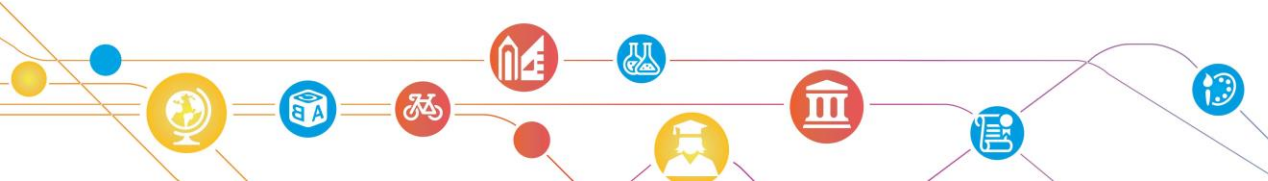


- 1) Évaluation au service de l'apprentissage, en tant qu'apprentissage et de l'apprentissage
- 2) Leadership au sein de l'école et de la salle de classe
- 3) Engagement de l'élève
- 4) Curriculum, enseignement et apprentissage
- 5) Planification des itinéraires d'études et élaboration de programmes
- 6) Alliance famille-école, partenariats et développement communautaire



# Le bien-être c'est...

- Nos données proviennent du sondage sur le climat scolaire, le monitoring du nombre de conflits lors des récréations, le nombre de conflits répétitifs.
- Notre clientèle ciblée pour cette année est: tous les élèves de l'école.
- Notre cible est d'améliorer la gestion positive des conflits et l'utilisation des gestes réparateurs et la discipline progressive.
- Nos actions seront l'harmonisation des pratiques au sein de l'école au niveau de la discipline progressive, la formation du personnel, l'utilisation des enseignements sacrés (valeurs), développer des outils pour les élèves et le personnel (matrices pour les comportements attendus), ateliers en salle de classe (gestion des conflits, du stress et prévention de l'intimidation), élèves leaders (brigadiers, moniteurs de récréation), projets menés par les élèves ministres.
- Nous mesurons l'atteinte par / avec l'autoévaluation des élèves concernant l'utilisation des stratégies lors des conflits, le répertoire des rapports des conflits répétitifs (monitorage des conflits), les bulletins des HAHT.



# La littératie, c'est

- Nos données proviennent des bulletins scolaires, des suivis des élèves à risque, de l'OQRE.
- Notre clientèle ciblée pour cette année est: tous les élèves de l'école en suivant particulièrement les résultats des élèves à risque.
- Nos cibles sont :
  - la compréhension des textes difficiles en lecture.
  - l'augmentation du vocabulaire à partir du préscolaire.
  - l'amélioration de l'application efficace du processus d'écriture (stratégies et habiletés à organiser ses idées et les développer ainsi qu'à s'autocorriger).
- Nos actions seront:
  - poursuivre la conscience phonologique (accompagnement du personnel)
  - enseignement explicite du processus aux élèves
  - uniformisation des pratiques (évaluation)
  - Utilisation des stratégies gagnantes (conférences, centres d'apprentissage, rétroaction, ...)
- Nous mesurons l'atteinte par / avec des grilles d'observation de la communication orale en maternelle-jardin, les données des bulletins de juin, les résultats GB+ (juin), le suivi et le monitoring des élèves à risque.



# La numératie, c'est...

- Nos données proviennent des bulletins scolaires, des suivis des élèves à risque, de l'OQRE.
- Notre clientèle ciblée pour cette année est : tous les élèves de l'école en monitorant les résultats des élèves à risque.
- Nos cibles sont:
  - l'amélioration de la compréhension aux questions et des consignes posées.
  - de développer les habiletés et stratégies pour résoudre des problèmes de façon efficace et autonome.
- Nos actions seront:
  - enseigner les HAHT de façon explicite et les stratégies de résolution de problèmes
  - bâtir des murs de concepts en classe, mur de mots, référentiels
  - faire la rétroaction descriptive aux élèves (fixer des objectifs d'amélioration)
  - accompagnement en numératie pour harmoniser les pratiques et outiller le personnel.
  - calibrage de l'évaluation et le suivi du progrès des élèves.
- Nous mesurons l'atteinte par / avec les bulletins scolaires, les résultats des élèves à risque.



# La construction identitaire, c'est...

- Nos données proviennent de l'OQRE, des sondages de satisfactions du Conseil, l'observation des comportements en classe et dans les activités de l'école.
- Notre clientèle ciblée pour cette année est: tous les élèves de l'école
- Notre cible est d'amener les élèves à développer leur autonomie dans l'utilisation de français au quotidien.
- Nos actions seront la promotion du français (chanson francophone, gouvernement MACO, faire vivre la semaine de la francophonie, expressions de la semaine, activités multiâges), l'engagement des familles, enseignement explicite des HAHT (autorégulation et sens de l'initiative)
- Nous mesurons l'atteinte par / avec les bulletins scolaires aux HAHT, le niveau d'engagement des élèves à utiliser le français en contextes informels.

